



ILLBRUCK FM310

ESPUMA EXPANSIVA DE POLIURETANO, PARA RELLENO Y AISLAMIENTO

DESCRIPCIÓN

ILLBRUCK FM310 es una espuma expansiva de poliuretano monocomponente, aplicable con pistola y con cánula, con gas propulsor sin HCFC, que se expande por recuperación de la humedad del aire. Es una espuma expansiva de alta calidad, adecuada para todos los sustratos utilizados en la construcción: hormigón, mampostería, piedra, yeso, madera, hormigón de cemento y fibras minerales, metal y numerosos materiales sintéticos (poliestireno, poliéster, PVC rígido, etc).

ILLBRUCK FM310 es apto para el pegado de tejas según UNE-EN 14437:2007.

APLICACIONES

El **ILLBRUCK FM310** puede utilizarse en todos los trabajos de insonorización acústica, aislamiento térmico, llenado de cavidades y, en algunos casos, para la fijación y la adhesión. Se usa para rellenar cavidades y como complemento del aislamiento para mamparos, paneles aislantes, remates, paso de conducciones.

INFORMACIÓN TÉCNICA Y BENEFICIOS

VENTAJAS

- Excelente adherencia sobre hormigón, mampostería, piedra, yeso, madera, hormigón de cemento y fibras, metal y numerosos materiales sintéticos: poliestireno, espuma PU fraguada, poliéster, PVC rígido.
- Resistente a la intemperie, al calor, a la humedad y a numerosos productos químicos (la espuma fraguada debe protegerse de los rayos ultravioleta).
- Sin HCFC (Hidroclorofluoro Carburos).
- Buena estabilidad dimensional.
- Volumen de expansión elevado.
- Sirve para el pegado bajo teja.



CARACTERÍSTICA	NORMA	VALOR
Clase de resistencia al fuego	DIN 4102 - 1	B3
Temperatura límite del aerosol		de +10°C a +30°C
Temperatura límite de Aplicación		de -10°C a +35°C
Llenado máximo de la junta/cavidad		80%
Densidad		de 15 a 25
Tiempo de secado (para un burlete de 30 mm)		<ul style="list-style-type: none"> • no pegajoso: tras 10 min • cortable: tras 60 min • total: tras 24 h
Rendimiento	FEICA TM 1003	46 litros
Conductibilidad térmica	EN 12667	0,036 W/(m.K)
Resistencia a la tracción	ISO 527	76 kPa

ILLBRUCK FM310

ESPUMA EXPANSIVA DE POLIURETANO, PARA RELLENO Y AISLAMIENTO

CARACTERÍSTICA	NORMA	VALOR
Elongación de ruptura	ISO 527	21%
Tensión de compresión al 10%	FEICA TM 1011	34 kPa
Resistencia al corte	ISO 1922	34 kPa
Pegado bajo Teja	UNE-EN 14437:2007	Apto
Resistencia a la temperatura		permanente: de -40°C a +90°C temporal: de -40°C a +130°C

(1) A +23 °C y 50% de H.R.

INSTRUCCIONES DE USO

Preparación

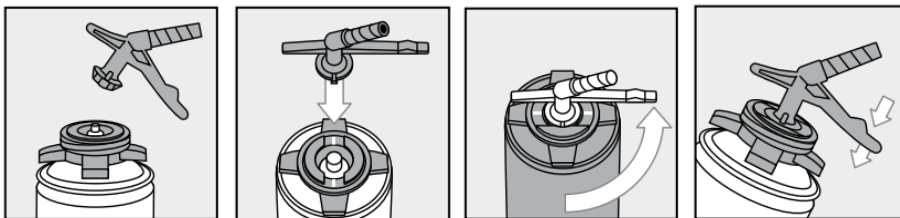
- Los soportes deben ser sólidos y estar libres de polvo y grasa.
- Humedezca las superficies a las que se va a adherir para obtener una espuma de estructura celular homogénea y un fraguado más rápido.

Aplicación

- Agite vigorosamente el aerosol de 20 a 30 veces antes de utilizarlo.

Cánula

- Quite la protección de la parte superior del aerosol.
- Siga las indicaciones que aparecen a continuación:



- Presione ligeramente sobre la válvula para extraer la espuma; puede regular la cantidad de espuma extraída accionando con mayor o menor fuerza la palanca de la válvula.
- Rellene las cavidades al 60% para dejar espacio para la expansión de la espuma.
- Para las cavidades más grandes (más de 5 cm de profundidad), es preferible aplicar la espuma en varias capas y humidificar entre cada capa (espere 30 minutos entre cada capa).

Pistola

- Quite la protección de la parte superior del aerosol.
- Atornille el aerosol en la pistola hasta el fondo.
- Puede dosificar la cantidad de espuma expulsada presionando ligeramente el gatillo y ajustar la cantidad con el tornillo de ajuste.
- Rellene las cavidades al 80% para dejar espacio para la expansión de la espuma.
- Para las cavidades más grandes (más de 5 cm de profundidad), es preferible aplicar la espuma en varias capas y humidificar entre cada capa (espere 30 minutos entre cada capa)
- En caso de taponamiento de cavidades de fuerte espesor, se recomienda aplicar la espuma en varias capas, procurando humedecer el espacio entre capas.

ILLBRUCK FM310

ESPUMA EXPANSIVA DE POLIURETANO, PARA RELLENO Y AISLAMIENTO

Limpieza

- Tras la utilización, limpie rápidamente el exterior de la pistola y su boquilla, así como las manchas y suciedades, con el limpiador Multiuso Illbruck AA290.
- La espuma fresca se elimina inmediatamente con este limpiador.
- Si la espuma ha fraguado, sólo puede limpiarse utilizando medios mecánicos.

RENDIMIENTO

Una lata de **ILLBRUCK FM310** permite rellenar hasta 46 litros cuando se aplica con pistola.

PRESENTACIÓN

- Envase presurizado de 750 ml (12 unidades por caja).

VIDA ÚTIL/ ALMACENAMIENTO

ILLBRUCK FM310 debe almacenarse herméticamente cerrado en áreas ventiladas, frescas y secas, a temperaturas entre los 5°C y 25°C, protegiéndolo del contacto directo con el sol.

ILLBRUCK FM310 tiene una vida útil de (2) año en su envase original.

RECOMENDACIONES ESPECIALES

- Trabaje únicamente en locales bien ventilados. No fume.
- Utilice ropa de protección. Protéjase los ojos y utilice guantes de protección y proteja ampliamente la zona de trabajo con papel o una hoja de plástico.
- Para más información sobre la manipulación y condiciones de riesgo, consultar en la Hoja de Seguridad del producto.

IMPORTANTE: Los resultados que se obtengan con nuestros productos pueden variar a causa de las diferencias en la composición de los sustratos sobre los que se aplica, variación de temperatura, condiciones de almacenamiento, aplicación, entre otros factores. EUCLID CHEMICAL CAVE se esfuerza por mantener la alta calidad de sus productos, pero no asume responsabilidad alguna por los resultados como consecuencia de su uso incorrecto o en condiciones que no estén bajo su control directo. Ante cualquier duda comuníquese con el departamento de Servicio al Cliente. La hoja de datos de seguridad de cada producto puede ser consultada a través de nuestro sitio web.